

# Manometry standardowe Z króćcem tylnym

## Model 111.12

Karta danych PM 01.09

### Zastosowania

Ciśnieniomierze ogólnego przeznaczenia do pomiaru ciśnienia gazów i cieczy chemicznie obojętnych na stopy miedzi i nie powodujących zatorów w układach ciśnienia  
Do zastosowania w  
-Instalacjach grzewczych  
-Instalacjach wodnych  
-Instalacjach gazowych

### Cechy użytkowe

#### Wymagania

PN-EN 837-1 : 2000

#### Średnice

40, 50, 63, 80 i 100 mm

#### Klasy dokładności

40 mm - 2,5  
50, 63, 80 mm - 1,6 ; 2,5  
100 mm - 1,6

#### Zakres

0...1 do 0...400 bar  
lub równoważność w innych jednostkach ciśnienia lub próżni

#### Ciśnienie robocze

Maksymalne ciśnienie robocze powinno wynosić 3/4 zakresu wskazań  
W pomiarach chwilowych dopuszcza się obciążenie w pełnym zakresie wskazań

#### Temperatura

Otoczenie: - 40 ... + 60 °C  
Medium: maksymalnie + 60 °C

Dodatkowy błąd temperaturowy w przypadku, kiedy wartość temperatury elementu pomiarowego odchyła się od wartości +20 °C  
Temperatura rosnąca: +0.4%/10K rzeczywistego zakresu wskazań  
Temperatura malejąca: -0.4%/10K rzeczywistego zakresu wskazań

#### Stopień ochrony obudowy

IP 50



### Manometr 111.12

#### Króciec - przyłącze procesowe

Tylny  
Materiał - mosiądz

#### Gwint

40 mm - M10 x 1; G1/8; G1/4  
50, 63, 80mm - M12 x 1,5; G 1/8; G1/4; 1/4 NPT  
80, 100mm - M20 x 1,5; G3/8; G1/2, 1/2NPT

#### Element pomiarowy

Materiał:  
do 40 bar - sprężyna Bourdona  
pow. 40 bar - sprężyna śrubowa

#### Mechanizm

Mosiądz

#### Podzielnia

Aluminium - biała

#### Oprawa

czarne tworzywo sztuczne  
stal malowana na czarno

#### Szyba

Tworzywo

#### Pokrywa

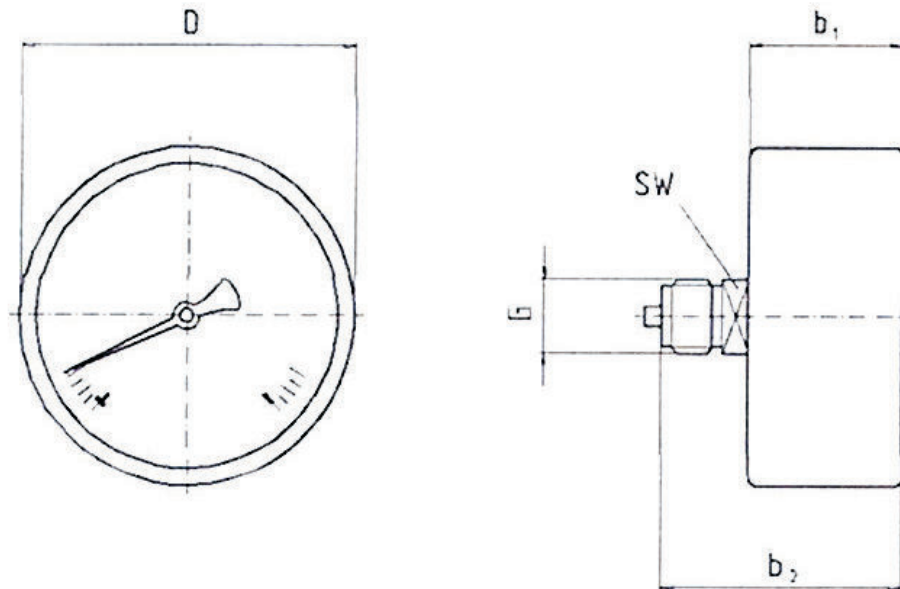
Bez pokrywy

#### Wypełnienie antywstrząsowe

Bez wypełnienia

**Opcje niestandardowe**

- kołnierz przedni stal malowana na czarno
- oprawa stalowa malowana na czarno
- amortyzator ciśnienia

**Króciec tylny centryczny**

Rozmiar Nominalny	Wymiary [mm]					Waga [kg]
	$b_1 \pm 0.5$	$b_2 \pm 1$	D	G	SW	
40	26	44	41	G 1/8 B	14	0.063
50	26.5	47.5	49	G 1/4 B	14	0.071
63	26.5	47	62	G 1/4 B	14	0.078
80	32	49	79	G 1/4 B	14	0.110
100	31	49	99	G 1/4 B	14	0.260

**Informacje potrzebne do zamówienia**

model wyrobu / średnica / zakres wskazań/gwint / klasa dokładności / opcje dodatkowe

